

Presentación de Mercados

Cerrando el año del coronavirus Diciembre de 2020

Índice:

- 1 **Mercado Internacional:** OCDE Proyecciones
- 2 **Mercado Internacional:** Estados Unidos y Europa
- 3 **Mercado Local e internacional:** Petróleo
- 4 **Mercado Local e internacional:** Dólar
- 5 **Mercado Local :** Mercado Laboral
- 6 **Mercado Local:** Política Monetaria
- 7 **Mercado internacional:** Mayor tratado comercial del mundo | RCEP



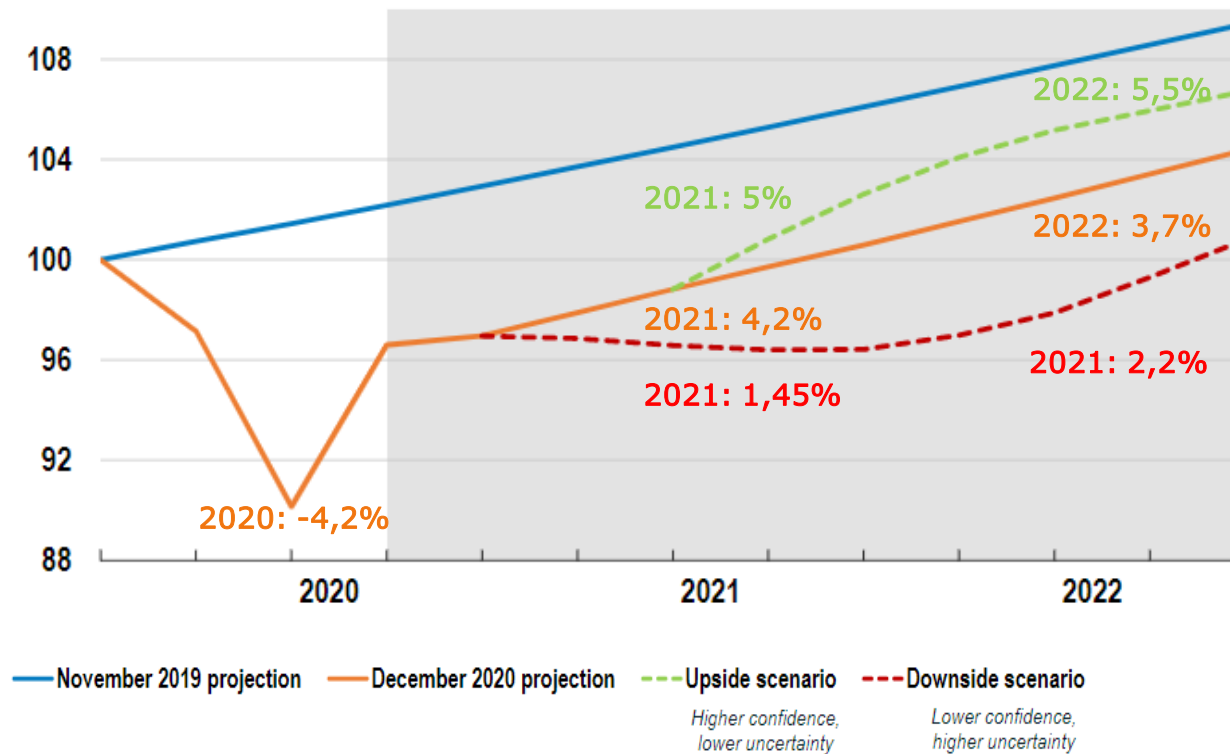
VIGILADO SUPERINTENDENCIA FINANCIERA DE COLOMBIA



Mercado internacional: Un panorama más brillante, pero una recuperación gradual



Gráfica 1.
Proyecciones OCDE PIB Mundial
(4T-2019=100)



Fuente: OCDE

Tabla 1.
Proyecciones OCDE PIB Real por país
(% variación)

	2019	2020	2021	2022
EEUU	2,2	-3,7	3,2	3,5
Euro area 17	1,3	-7,5	3,6	3,3
Total OECD	1,6	-5,5	3,3	3,2
Argentina	-2,1	-12,9	3,7	4,6
Brazil	1,1	-6,0	2,6	2,2
Chile	1,0	-6,0	4,2	3,0
China	6,1	1,8	8,0	4,9
Colombia	3,3	-8,3	3,5	3,7
France	1,5	-9,1	6,0	3,3
Germany	0,6	-5,5	2,8	3,3
India	4,2	-9,9	7,9	4,8
Italy	0,3	-9,1	4,3	3,2
Japan	0,7	-5,3	2,3	1,5
Mexico	-0,3	-9,2	3,6	3,4
Russia	1,3	-4,3	2,8	2,2
Spain	2,0	-11,6	5,0	4,0
United Kingdom	1,3	-11,2	4,2	4,1

Fuente: OCDE

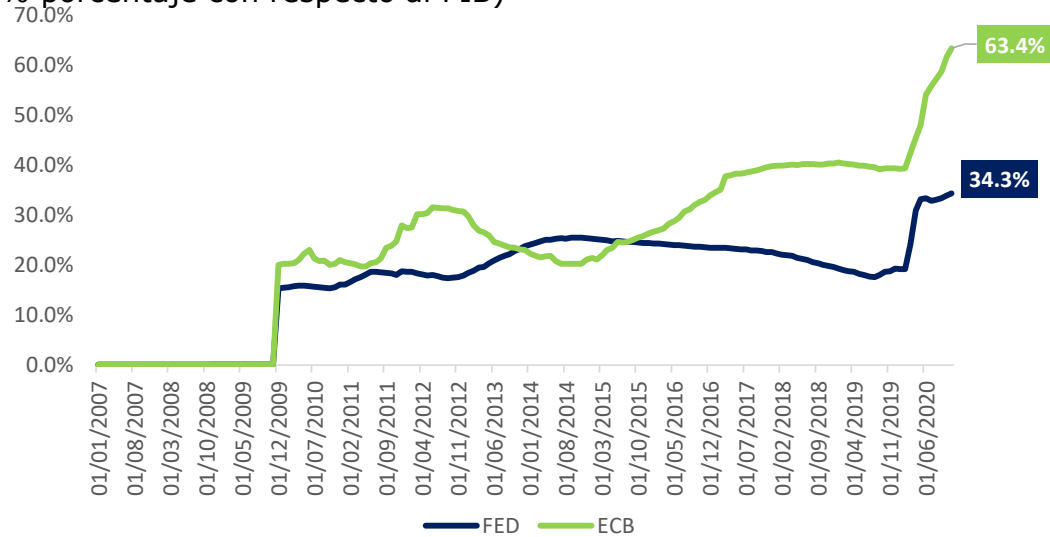
SUPERINTENDENCIA FINANCIERA DE COLOMBIA
VIGILADO



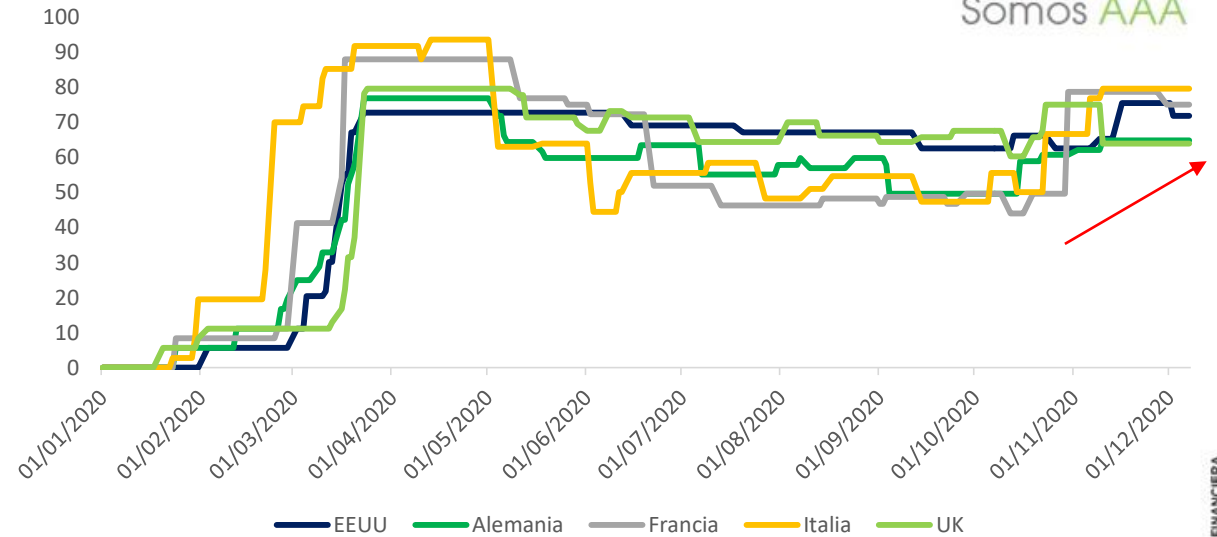
Mercado internacional: Los rumores dicen que van a haber más medidas



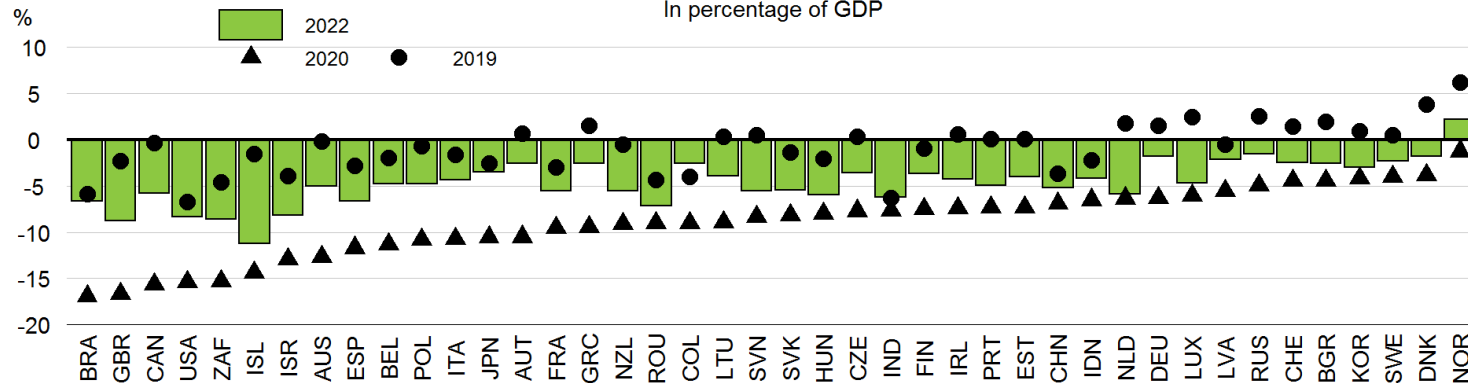
Gráfica 2.
Hoja de Balance FED Vs BCE
(% porcentaje con respecto al PIB)



Gráfica 3.
Índice de Oxford para medir el nivel de restricciones



A. General government budget balance
In percentage of GDP



	2022	2020	2019
Brazil	-6,7	-16,9	-5,9
Colombia	-2,6	-9,0	-4,0
China	-5,2	-6,9	-3,7
Germany	-1,8	-6,3	1,5
Japan	-3,5	-10,5	-2,6
France	-5,6	-9,5	-3,0
Spain	-6,6	-11,7	-2,9
United States	-8,3	-15,4	-6,7

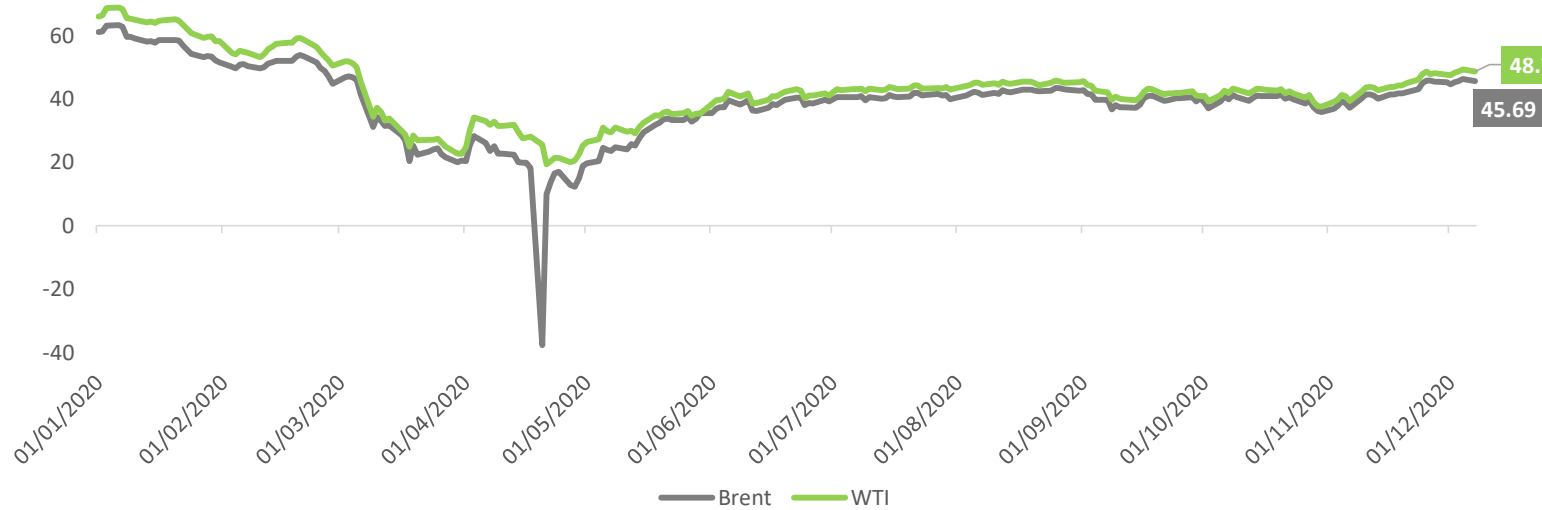
Fuente: OCDE



VIGILADO SUPERINTENDENCIA FINANCIERA DE COLOMBIA

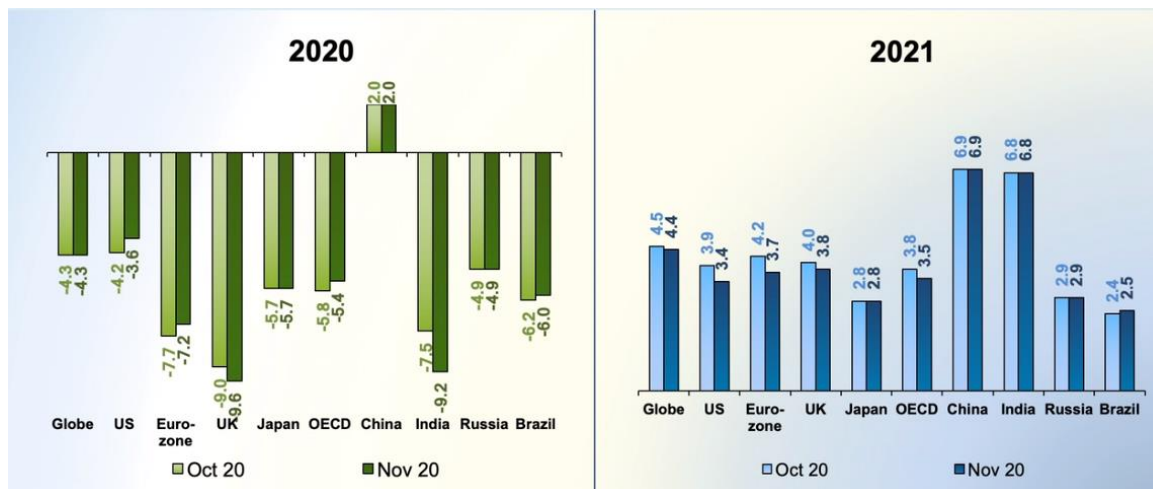
Mercado Local: Petróleo

Grafico 5.
Petróleo de referencia Brent Vs WTI



Fuente: Bloomberg

Grafico 6 y 7.
Proyecciones de demanda mundial OPEP
(millones de barriles diarios)



Fuente: OPEP

Proyecciones OPEP:

2020: -4,3%

2021: 4,4% (Revisada a la baja en -0,1 pps)

Acuerdo OPEP:

Abril : 9,7 millones de barriles por día

Agosto- diciembre: 7,7 millones de barriles por día

Enero: 5 millones de barriles diarios

Ahora: Aumentos graduales de producción de 0,5 mbd (500.000 barriles) cada mes desde principios de 2021.

Mercado Local: Dólar



Grafico 8.
Canastas de moneda frente al dólar
 Corte 01/10/2020- 07/12/2020



Fuente: Bloomberg

- Se ha observado en una corrección de las monedas emergentes en el último trimestre del 2020
- Somos la segunda moneda más fortalecida.

VIGILADO SUPERINTENDENCIA FINANCIERA DE COLOMBIA



Mercado Local: Dólar



Grafico 9.
USDCOP Vs Índice DXY



Fuente: Bloomberg

- DXY en mínimos y USDCOP en niveles de comienzos de pandemia
- Se refleja una menor incertidumbre en el mercado
- A comienzo del 2020 se observa la relación USDCOP Vs DXY, en el último trimestre se muestra una mayor corrección del DXY, mientras la TRM en Colombia sigue por encima de los \$3.400. Se observa mayor debilitamiento del dólar a nivel global.

Somos la Fiduciaria de tu Región

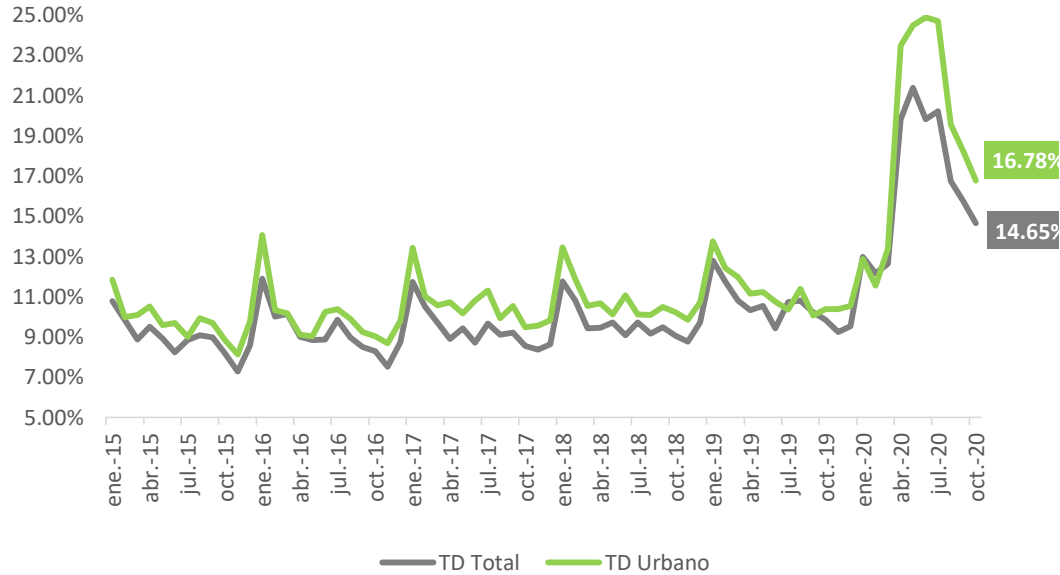
VIGILADO SUPERINTENDENCIA FINANCIERA DE COLOMBIA



Mercado Local: Mercado laboral



Gráfica 10.
Tasa de desempleo total Vs Urbano



Gráfica 11.
Crecimiento de P. Ocupada, P. Desocupada e Inactivos.
(Miles de personas)

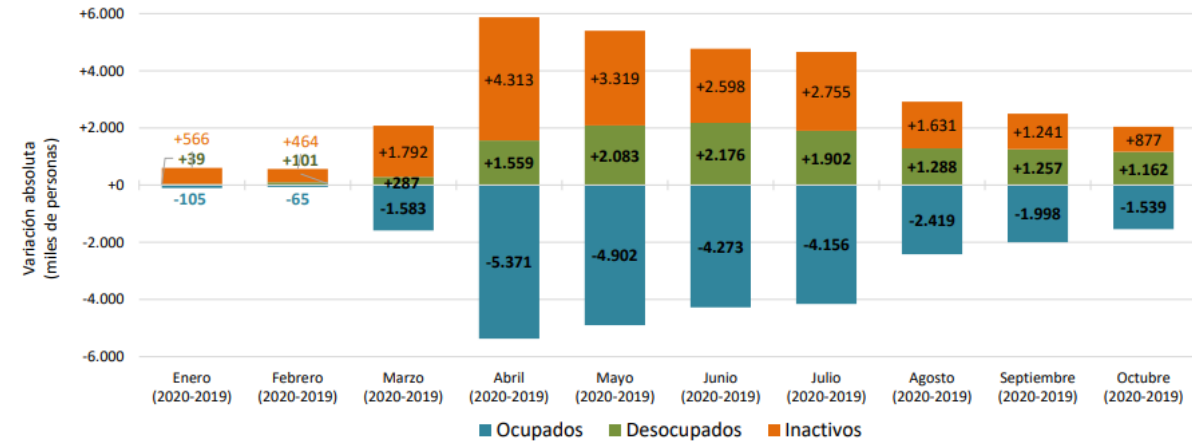


Tabla 2.
Población ocupada según rama de actividad económica.

Rama de actividad	Total Nacional				
	Octubre 2020	Octubre 2019	Distribución (%)	Variación absoluta	Contribución en p.p.
Población ocupada	21.275	22.813	100,0	-1.539*	
Administración pública y defensa, educación y atención de la salud humana	2.289	2.542	10,8	-254	-1,1*
Alojamiento y servicios de comida	1.480	1.712	7,0	-232	-1,0*
Comercio y reparación de vehículos	4.024	4.248	18,9	-224	-1,0
Actividades profesionales, científicas, técnicas y de servicios administrativos	1.228	1.444	5,8	-217	-0,9*
Actividades artísticas, entretenimiento, recreación y otras actividades de servicios	1.923	2.127	9,0	-203	-0,9
Agricultura, ganadería, caza, silvicultura y pesca	3.644	3.845	17,1	-201	-0,9
Industrias manufactureras	2.520	2.665	11,8	-145	-0,6
Actividades financieras y de seguros	233	319	1,1	-86	-0,4*
Construcción	1.464	1.496	6,9	-32	-0,1
Actividades inmobiliarias	287	307	1,3	-20	-0,1
Transporte y almacenamiento	1.507	1.515	7,1	-8	0,0
Información y comunicaciones	316	300	1,5	+16	0,1
Suministro de electricidad, gas, agua y gestión de desechos [^]	359	293	1,7	+66	0,3

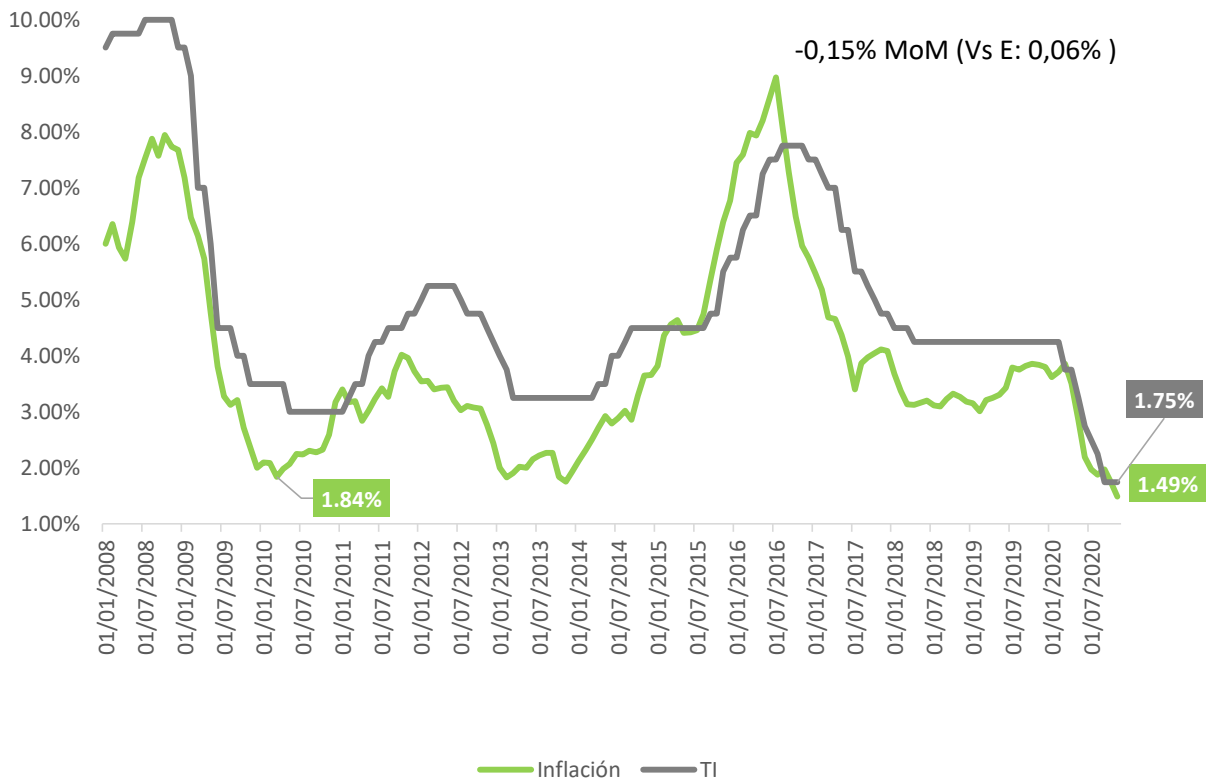
ANIF: han dejado de percibir \$26,3 billones entre marzo y septiembre, hecho que se considera determinante sobre el ritmo de reactivación de la economía.



Mercado Local: Política monetaria | Día sin IVA se ve en la inflación

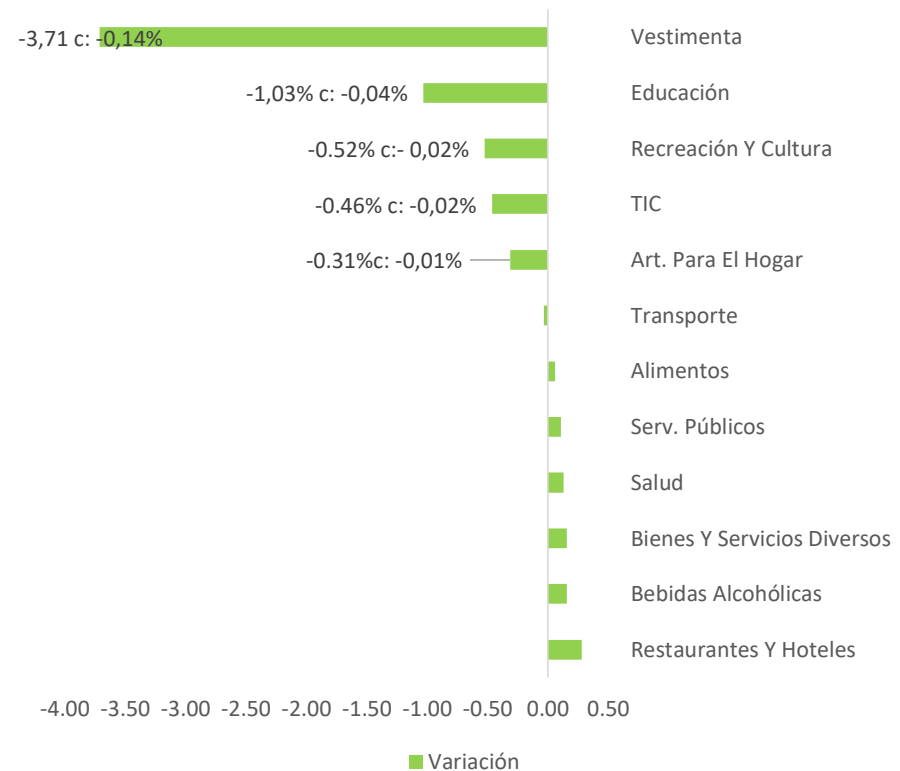


Gráfica 13.
Inflación sin Alimentos Vs Inflación YoY Vs Tasa de intervención
(Variación anual)



Fuente: Bloomberg

Gráfico 14.
Inflación mensual por componente.
(% variación mensual)



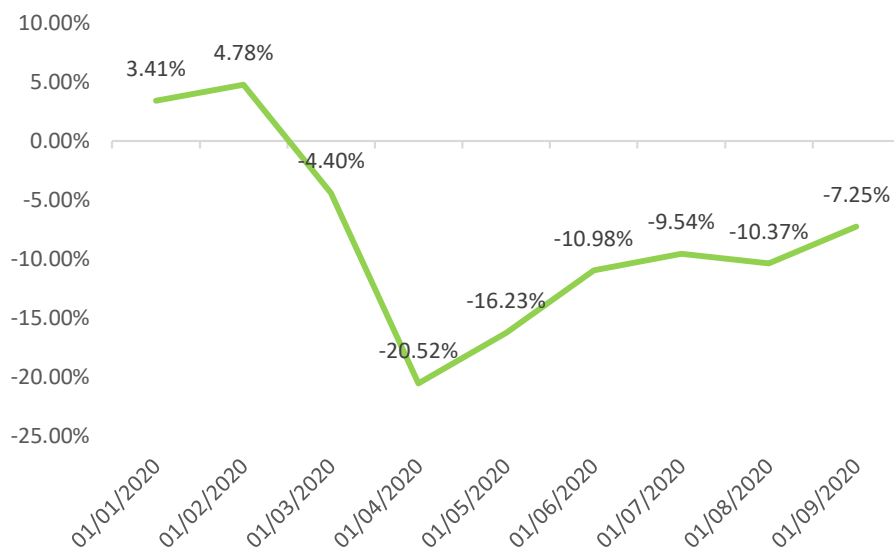
Fuente: DANE

VIGILADO SUPERINTENDENCIA FINANCIERA DE COLOMBIA



Mercado Local: Política monetaria | Estables hasta el 2021

Gráfica 15.
Índice de Seguimiento a la Economía
(Variación anual)



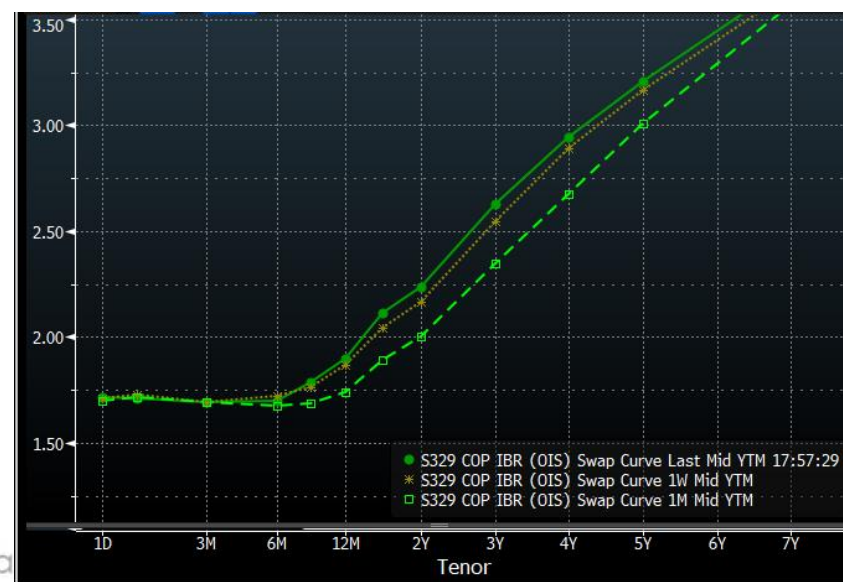
Fuente: DANE

Grafico 16.
Monitor de política monetaria LATAM.

Country/Regi...	Headline Inflation	Target Inflation Rate (%)			Inflation Forecasts (%)		Policy Rate (%)	
	Rate (%)	Target	Actual	(+)/(-)	2020	(+)/(-)	Nominal	Real
Argentina	35.7	12-17	35.7	18.7	42.0	25.0	38.000	2.32
Brazil	3.9	4.25(+/-1.5)	3.9	In Range	3.1	In Range	2.00	-1.92
Chile	2.7	3.0(+/-1)	2.7	In Range	3.0	In Range	0.50	-2.23
Colombia	1.5	3.0(+/-1)	1.5	-0.5	2.6	In Range	1.75	0.26
Mexico	4.1	3.0	4.1	1.1	3.5	0.5	4.25	0.16
Peru	2.1	1.0-3.0	2.1	In Range	1.6	In Range	0.25	-1.89
Venezuela	9585.5	--	--	--	3446.7	--	10.90	-9574.60

Fuente: Bloomberg

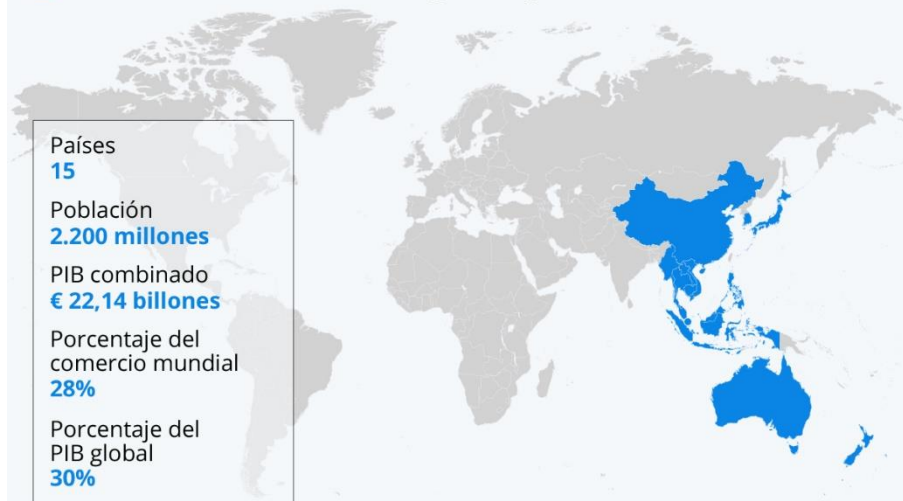
Grafico 17.
OIS Swap IBR



Fuente: Bloomberg

15 países firman el mayor acuerdo comercial del mundo

Cifras clave del tratado de libre comercio
Asociación Económica Integral Regional (RCEP)



Fuentes: Bloomberg, The Guardian



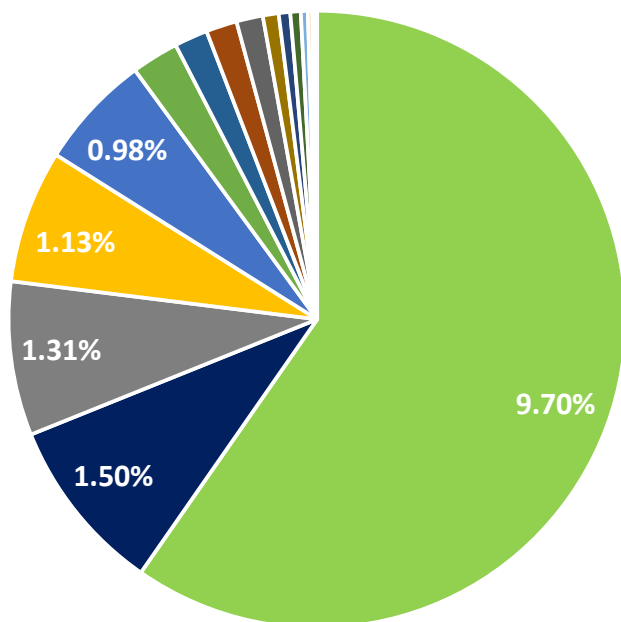
statista

	POBLACIÓN	PIB	PER CÁPITA	% PIB GLOBAL
1. Australia	25.5	1,346	52,726	1.0
2. Brunei	0.5	28	61,033	0.0
3. Camboya	16.5	75	4,571	0.1
4. China	1,400	23,393	16,709	17.4
5. Corea del Sur	51.7	2,305	44,573	1.7
6. Filipinas	107.3	1,004	9,356	0.7
7. Indonesia	266.9	3,332	12,483	2.5
8. Japón	126.2	5,451	43,194	4.1
9. Laos	7.2	59	8,207	0.0
10. Malasia	32.6	945	28,991	0.7
11. Myanmar	52.8	266	5,042	0.2
12. N. Zelanda	4.9	216	43,809	0.2
13. Singapur	5.7	579	101,458	0.4
14. Tailandia	69.6	1,340	19,241	1.0
15. Vietnam	96.5	1,016	10,538	0.8

Mercado internacional: Mayor tratado comercial del mundo | RCEP



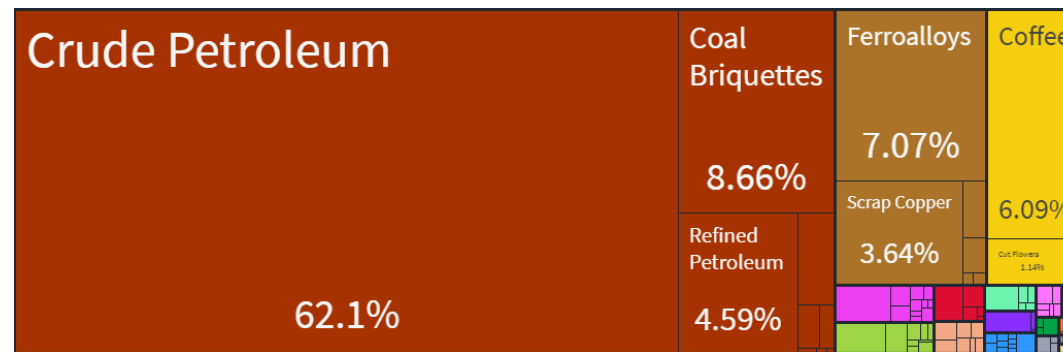
Gráfica 18.
Destino exportaciones de Colombia a los miembros RCEP
(Corte 2018)



- China
- Korea
- India
- Japan
- Singapore
- Malaysia
- Bonaire
- Other Asia, nes
- Hong Kong
- Australia
- Vietnam
- Thailand
- New Zealand
- Philippines
- Indonesia
- China, Macao SAR

Fuente: Trend Economy Elaboración Fiducentral

Gráfica 19.
Productos de exportación a los países de RCEP
(Corte 2018)



Fuente: OEC

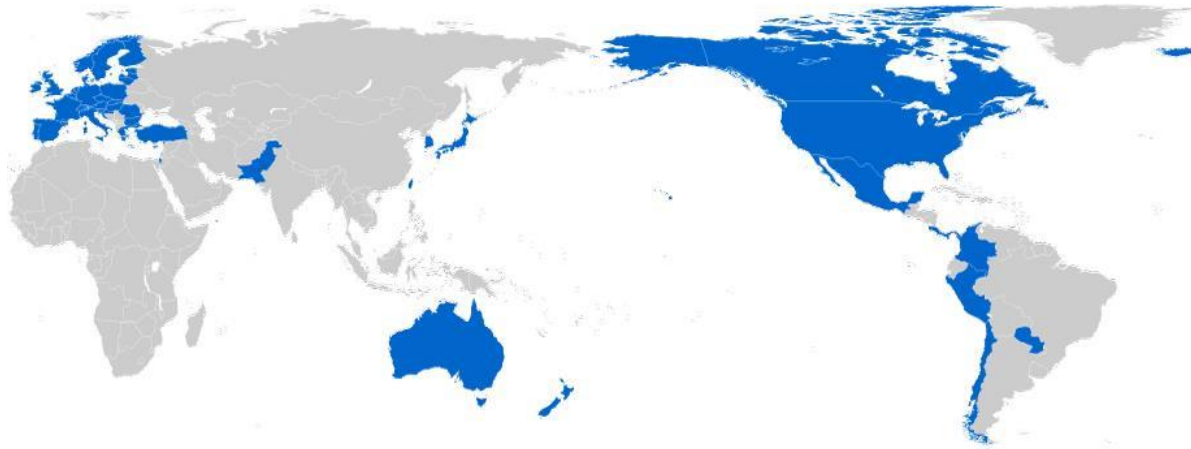
SUPERINTENDENCIA FINANCIERA DE COLOMBIA

VIGILADO



Mercado internacional: Mayor tratado comercial del mundo | RCEP

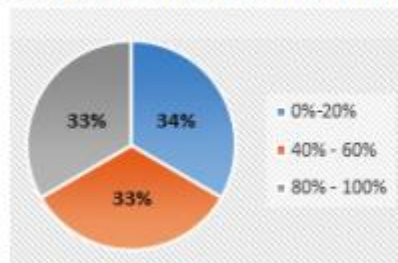
Gráfica 20.
porcentajes de ventas que representa Asia Pacífico para las empresas colombiana



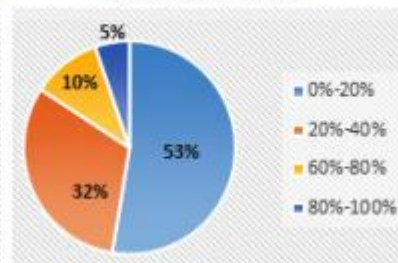
Fuente: MinCIT

Gráfica 21.
porcentajes de ventas que representa Asia Pacífico para las empresas colombiana

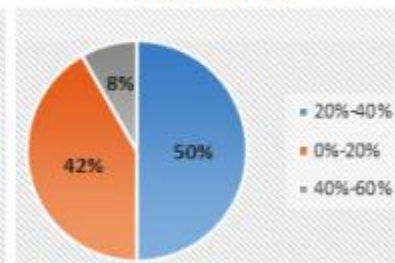
Sección I: Productos del reino animal



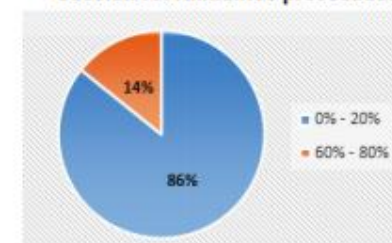
Sección II: Flores



Sección III: Café



Sección IV: Alimentos procesados



Fuente: EAFIT, 2018